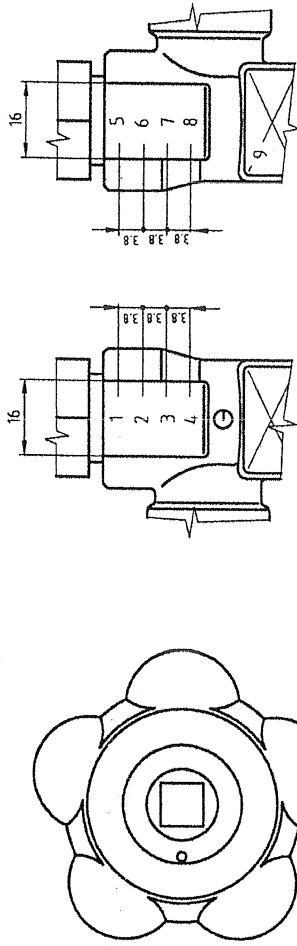


SPECIFIKACE RAŽENÍ/MARKING



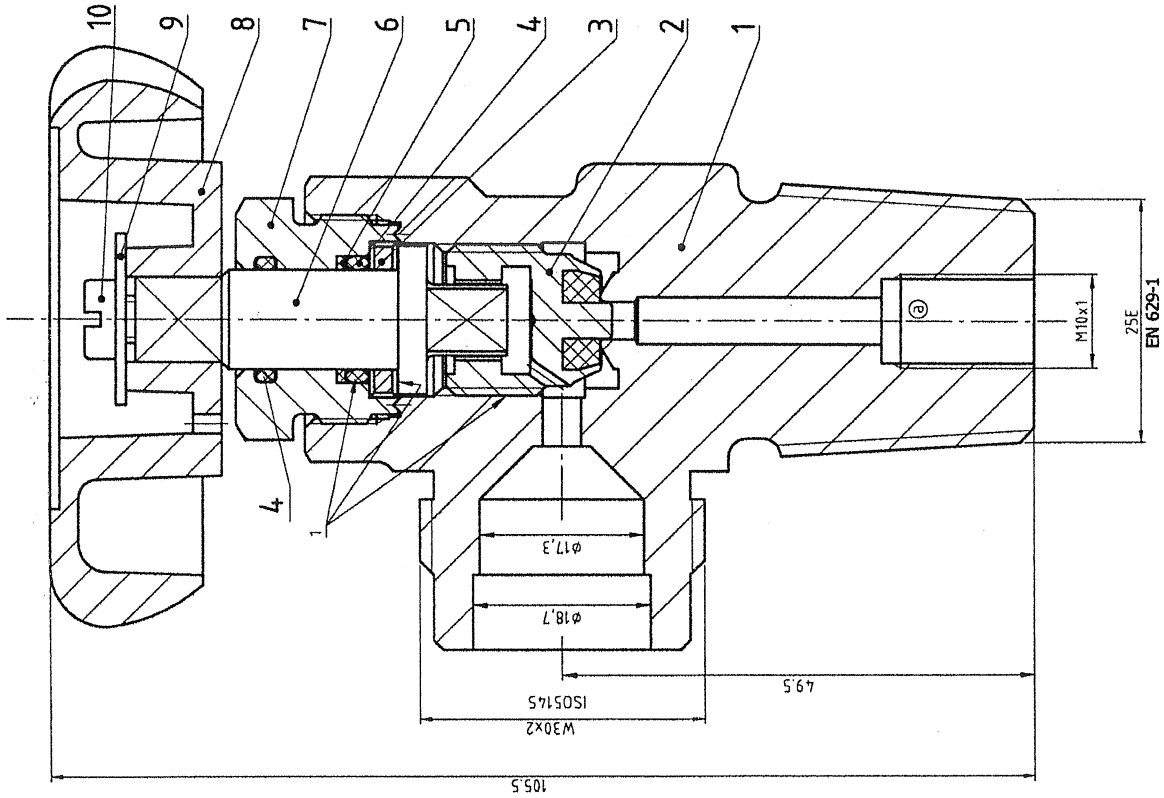
NA TĚLESO VENTILU VYRAZIT/MARK ON THE VALVE BODY

1. W30x2
2. 25E
3. ISO V
4. П04.09
5. D
6. 300BAR
- 7.
- 8.
- 9.

8. DATUM VÝROBY (ROK/MĚSÍC) / DATE OF PRODUCTION (YEAR/MONTH)
9. ZNAČKA ZKOUŠEČÍHO / SIGN-TESTER

DEGREASE ALL PARTS BEFORE ASSEMBLY
THE VALVE PRESSURE TESTED WITH DRY GREASEFREE NITROGEN OR AIR AT 360 BAR
WITH OPEN AND CLOSED VALVE
1) LUBRICATED ACC. TO 4-17482-0
GLAND NUT - TIGHTENING TORQUE 70 +5/-0 Nm

PŘED MONTÁŽÍ VŠECHNY SOUČÁSTI ODMASTIT.
SMONTOVANÉ VENTILY ZKOUŠET ČISTÝM DUSÍKEM (VZDUCHEM) TLAKEM 360BAR
PŘI UZAVŘENÍ A OTEVŘENÍ VENTILU.
1) MAZAT DLE č.v. 4-17482-0
MATICE VODÍČÍ - UTÁHNOUT MOMENTEM 70 +5/-0 Nm.



LP.	Nr. rys.	Cecha	Naзва	Material	Il. szl.	Uwagi
			EGE	Konstruował B.Grochala		31.10.06
			ZAKŁAD PRODUKCYJNY Sosnowiec	Kreślił K.Pilarczyk		31.10.06
a	124-888	Remove sieve and screw M10x1	18.6.2012	Sprawdził K.Pilarczyk		31.10.06
	IRANSFER	Na rysach	30.11.09	Zatwierdził G.Kalbarczyk		31.10.06
Nr zmontowy	Znak	Podpis	Data	Nazwisko	Podpis	Data
Skala 1:1	Material	Uwagi	Nieratowane wymiary ISO 2768-mK	Zastępuje	Wydanie	
				Zastąpiony		
Nazwa VENTIL UZAVIRACI 02 300BAR CYLINDER VALVE 02 300BAR				Nr handlowy 0776202	Nr rys. B-014.14-0	