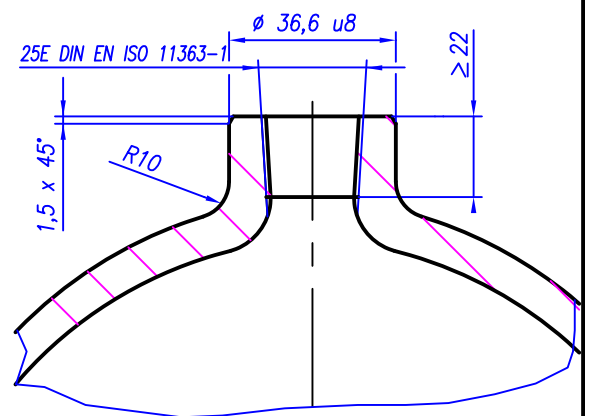
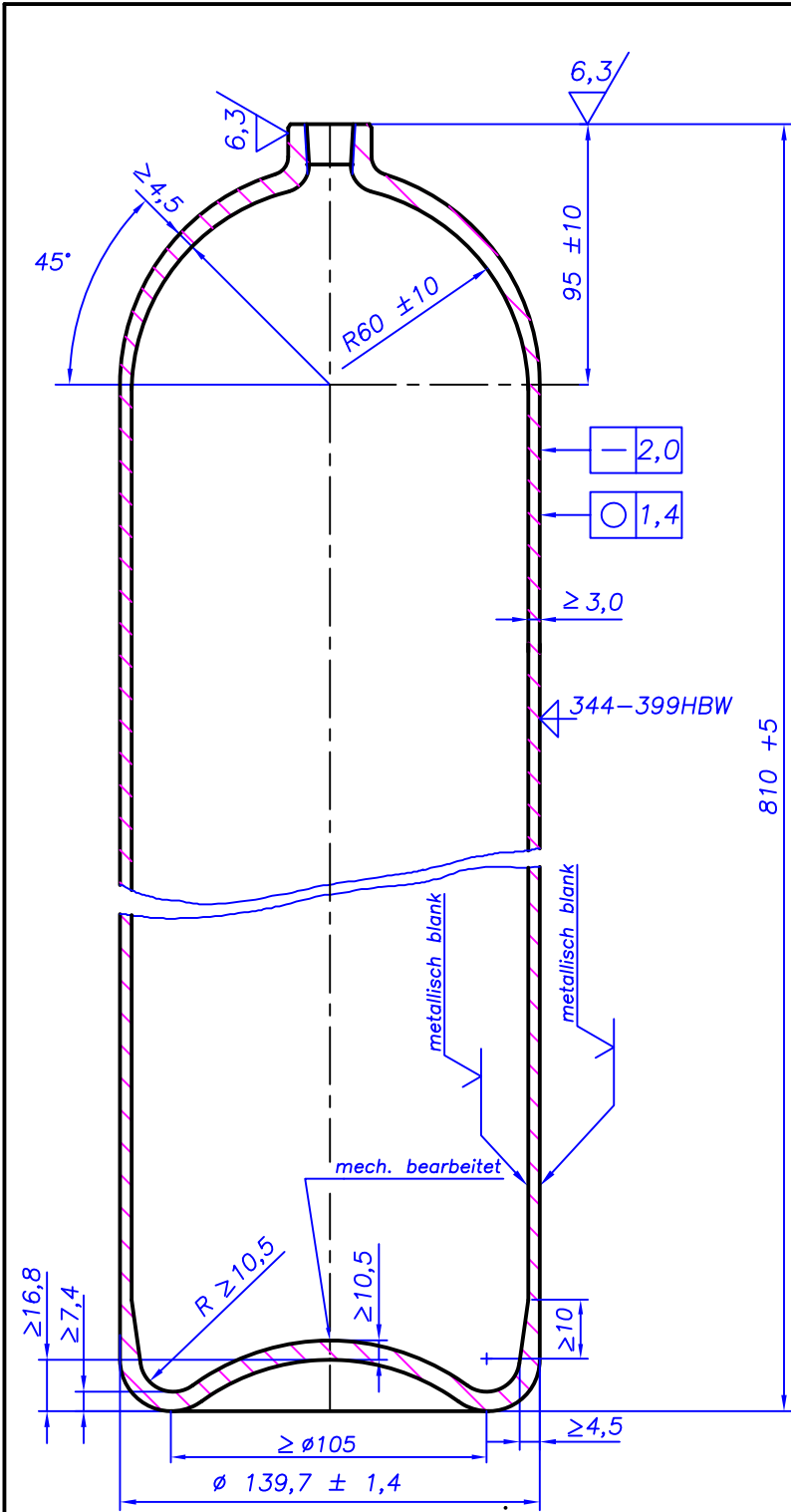


Paßmaß	Abmaß
36,6 u8	+ 0,099 + 0,060



Wärmebehandlung		
Vergüten:	Temperatur: 880 °C	Zeit: 10 Minuten
Abschrecken:	Wasser mit Polymerzusatz	
Anlassen:	Temperatur: 565°C	Zeit: 50 Minuten

Wasserdruckprüfung Ph min. 30 s	Ultraschallprüfung	Pb ≥ 480 bar	Py ≥ 401 bar	Gabelmaß 785 +5	
Reg 850 MPa	Rm 980 - 1099 MPa	A > max{12500/Rm; 14}%	Zuschnitt 955 ± 1	Bodenhülse 845 +5	
(Verwendungsbereich)	(Zul.Abw.) DIN ISO 2768 - grob -	(Oberfläche)	Maßstab ohne (Werkstoff, Halbzeug) 34CrMo4 (S<0,01%, P<0,02%, S+P<0,025%) R 139,7 x 3,1 (Mw.+20%) DIN EN 10297-1	Masse ca. 10,4 kg	
	2014 Datum	Name	(Benennung)	<b>Flaschenkörper 10l</b>	
	Bearb.: 13.03.	Reinhardt	(Prüfdruck)		
	Konstr.:		300 bar (Norm) DIN EN ISO 9809-1:2010 (RL 2010/35/EU) 0090/EN49/12		
	Techn.:		(Zeichnungsnummer)		
	(Firma)	<b>ecs</b> eurocylinder systems	13 052 146 0	Blatt	
Zust. Änderung	Datum	Name	Urspr.	Ers.für: Z.v.06.03.2012	Ers.durch: